

高野 太吾
Daigo Takano

黒河内 暢勉
Nobukatsu Kurokouchi

高橋 繭子
Mayuko Takahashi

工藤 康之
Yasuyuki Kudo

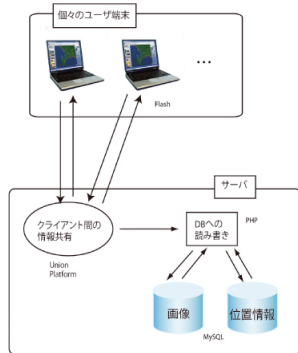
出口 貴也
Takaya Deguchi

どういうシステム?

建物や乗り物などの数多くある画像から、好きなものを選んで、地図上の好きな場所に配置することで、仮想の街を創るシステムです。

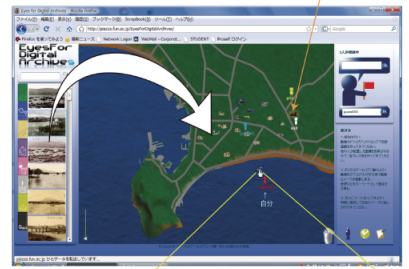
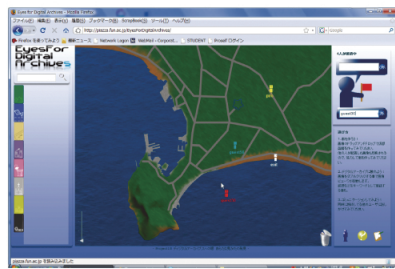
-Webシステム-

—使用した技術と構成—

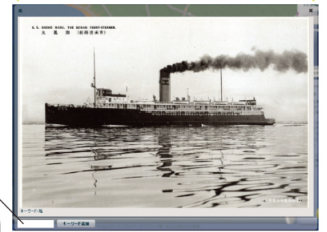


—メイン機能—

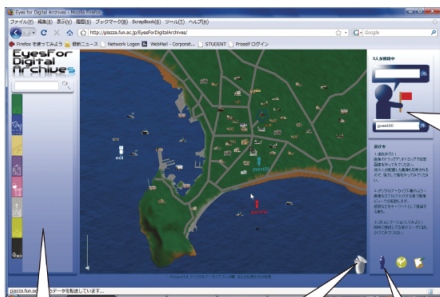
ドラッグ&ドロップで写真を配置・画像配置の多人数操作



画像をダブルクリックすると、ビューアが出る



—5つのサブ機能—

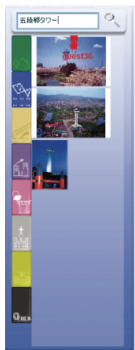


2. 画像をゴミ箱に持っていくと削除可能

3. 画像の検索と選択

—テキストボックスに入力した場合—
テキストボックスに探したい画像のキーワードを入力すると、そのキーワードと関連のある画像が表示される。

—タブをクリックした場合—
タブに関連した画像が表示される。



1. ユーザのキャラクター設定

名前変更

guest30 → Mr!al

キャラクターの色を変更

guest30 → guest30

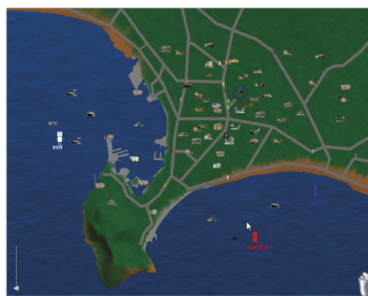
ユーザがタグを付け加えたり、削除したりすることが出来る

簡単な会話ができる

発言1
発言2

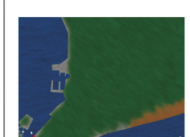
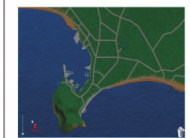
4. 人が歩く

このアイコンをクリックすると、道を人が歩く。システムへのアクセスが10回あるごとに歩く人が一人増える。



5. 地図の拡大・縮小

マウスホイールか拡大縮小のバーでズームが可能



-タッチパネル-



-体験型システム-



画像と位置情報を提供