

honoca

星 亮輔 Ryosuke HOSHI 小滝 陽平 Yohei KOTAKI 佐々木 亮 Ryo SASAKI 田代 一誠 Kazusige TASHIRO 牧野 慎平 Shimpei MAKINO

感じるつながり Feel your situation



背景 background

遠くの友人、恋人が今なにをしているのか理由もなく気になることはないだろうか。私たちは主観を心の変化と捉えた。外的要因と内的要因は心の変化を引き起こす。この2つの要因を可視化し、その情報を見て相手の心の変化を想像することで、その人が近くに感じられる。

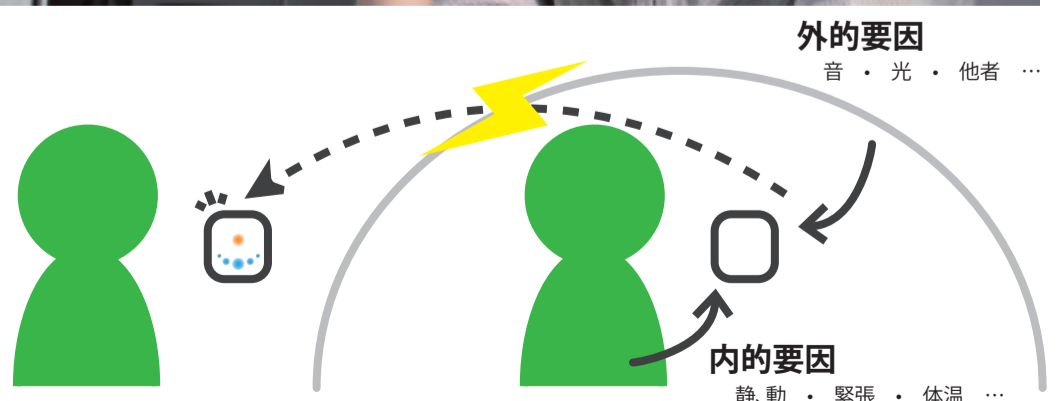
Do you want to know the state a far-off friend without a reason? In NANTONAK, you can know always the partner's surround sounds, and the motion with the light. "Watching" the light cause to image the state the partner. The subjectivity is to think about that.



提案システム propose system

NANTONAKは、内的要因をユーザの動き、外的要因を周囲の音として常時通信で対となる相手に送り、それらを光で表すシステムである。

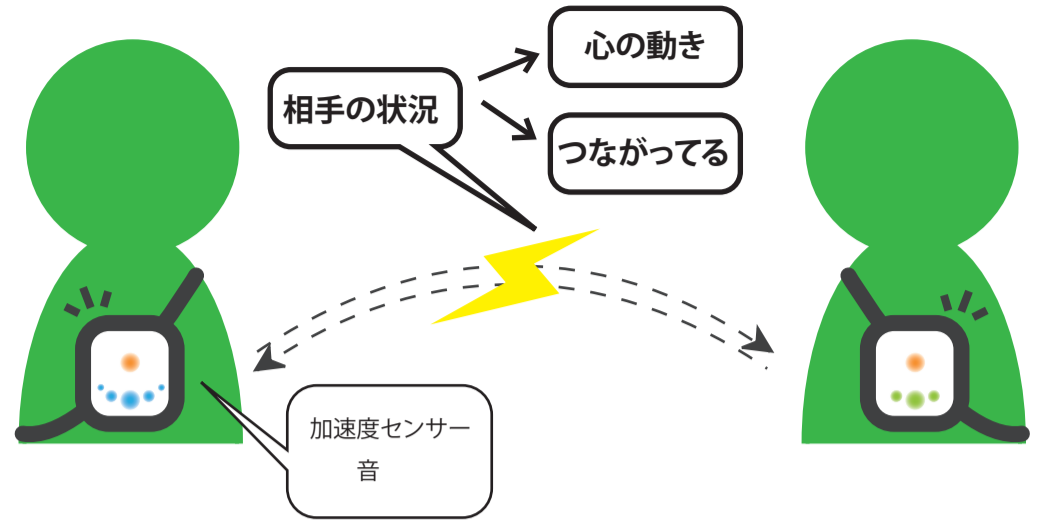
A non-profit organisation which aims to support those affected by eating disorders, and to better inform the community about disordered eating. A non-profit organisation which aims to support those affected by eating disorders, and to better inform the



使い方 How to use

NANTONAKは親しい間柄の2人で持つ。加速度センサーとマイクで動きと音の情報を相手と常に送り合う。ユーザが動いたり周囲で音が鳴ると、相手側のNANTONAKに情報が送られ、それに対応してLEDランプが光る。

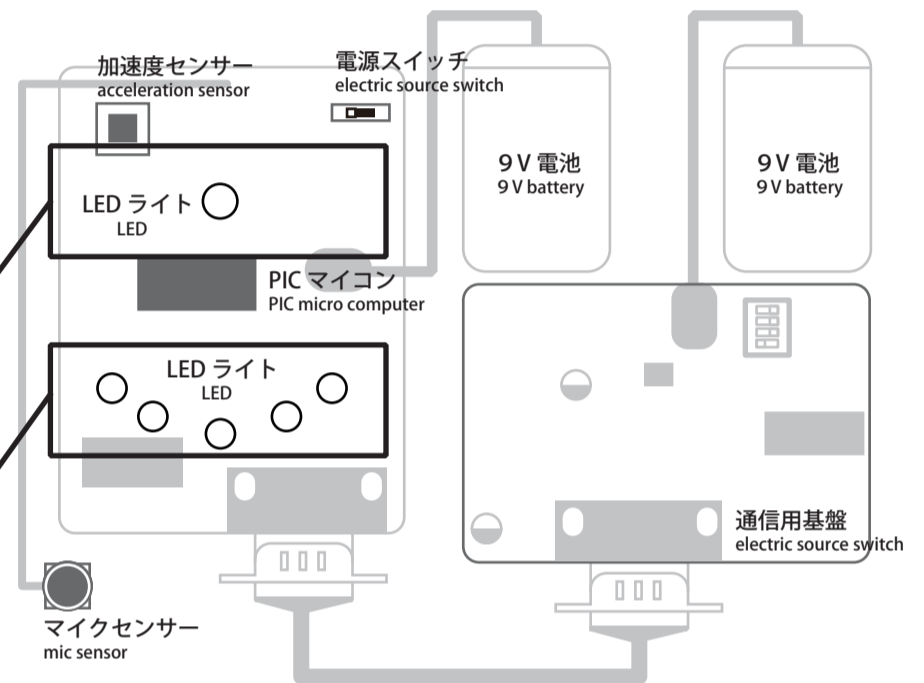
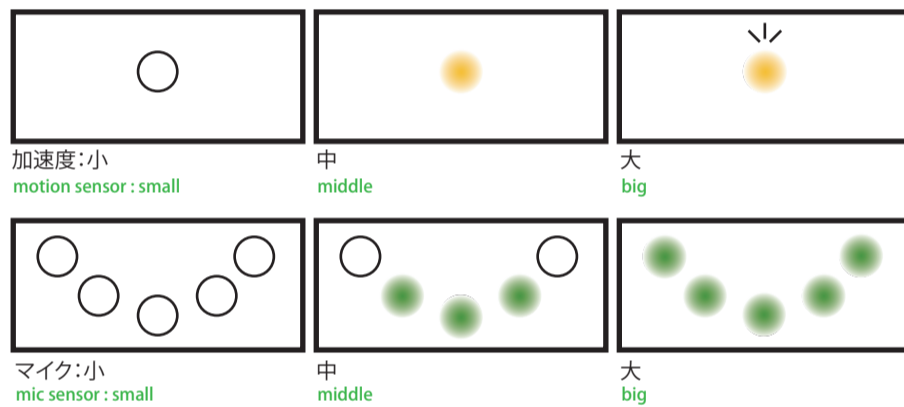
A non-profit organisation which aims to support those affected by eating disorders, and to better inform the community about disordered eating. A non-profit organisation which aims to support those affected by eating disorders, and to better inform the



システム System

NANTONAKは、PICマイコンを用いてセンサー(加速度センサー、マイク)の値を取得し、相手に送信する。また、相手の状態を受信し、高輝度LEDで表現する。加速度センサーでユーザーの動きの度合いを測り、マイクで周囲の音の大きさを測る。通信は、PICマイコンと通信基盤を繋ぎ、無線シリアル通信で送受信を行っている。表現の方法には、3種類あり、加速度の値が大きくなればなる程、激しく光り、音が大きくなればなる程、たくさんのLEDが点灯する。

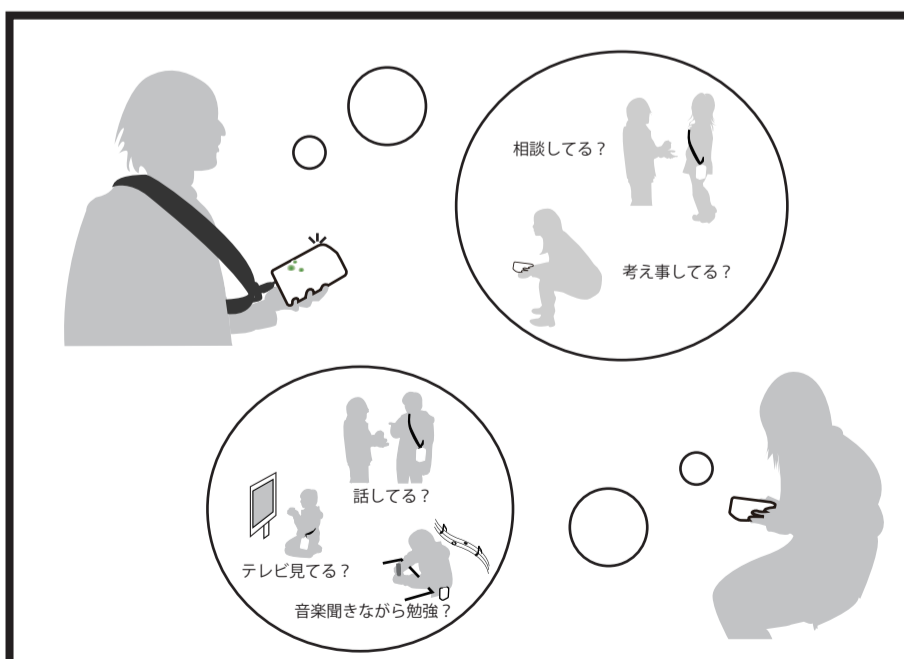
NANTONAK get value of sensors(acceleration sensor and microphone), and transmit it with PIC microcomputer. NANTONAK receive state of the other NANTONAK and present with high-intensity LED. Acceleration sensor get user's pitch of movement and, microphone get one's measure of discord. PIC microphone and connection basal plate are hooked up, and NANTONAK transmit and receive state in wireless serial communication. Means of expression exist triple pattern. Amount of light is directly proportional to the value of acceleration sensor. Also, amount of LEDs are burning out is directly proportional to the value of microphone.



ユーザシナリオ User scenario

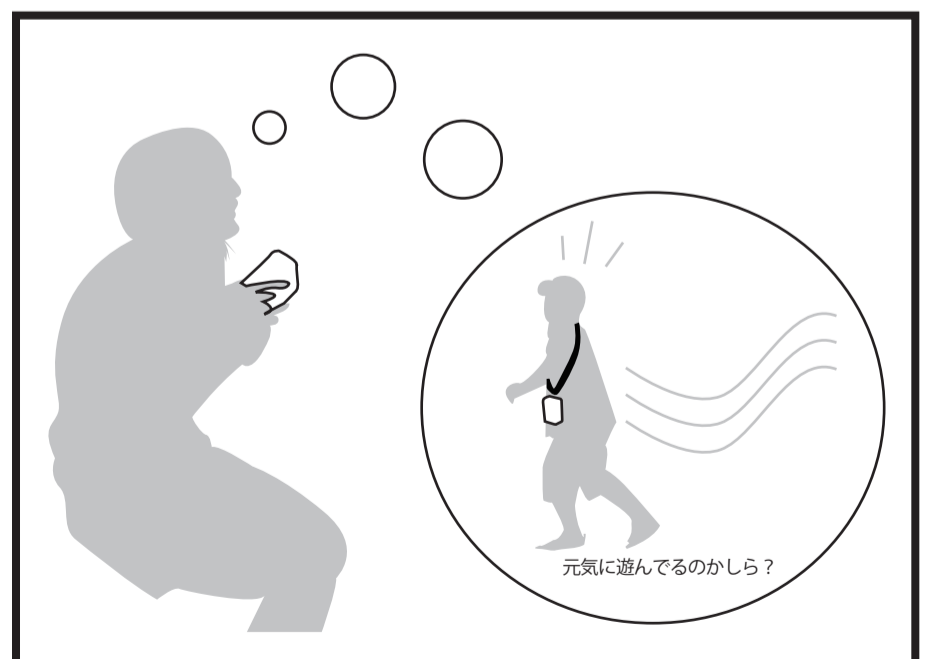
恋人同士で持ち合うと、相手を常に感じることができる。

If you use honoca with your girl friend or boy friend, you may feel him or her everytime.



親子同士で持ち合うと、元気に遊んでいるかどうか推測することができる。

If you use honoca with mother and her child, her may feel her child fine or not.



今後の発展 Reflection

今後は複数で通信し合い、うとどうなるか検証する。またNANTONAKを今より小型化し、より気軽につけられ、気軽に情報を見られるにはどうしたらよいか考える。

A non-profit organisation which aims to support those affected by eating disorders, and to better inform the community about disordered eating. A non-profit organisation which aims to support those affected by eating disorders, and to better inform the