

平日のサテライトオフィスについて

9:00～21:00 通常モードです

◇入る時：エレベーターE/Fにて7階へ上がっていただき、カードキーでオフィスを解錠してください。

* 入口扉は常時オートロックですので、カードキーを中に置いたまま部屋の外へ出ないでください。

* 万が一、閉め出されたら、エレベーター横の受付台にある内線電話で

「6505」防災センターへ電話し、警備員さんと呼んで開けてもらう。

(携帯電話から→03-5209-6008)

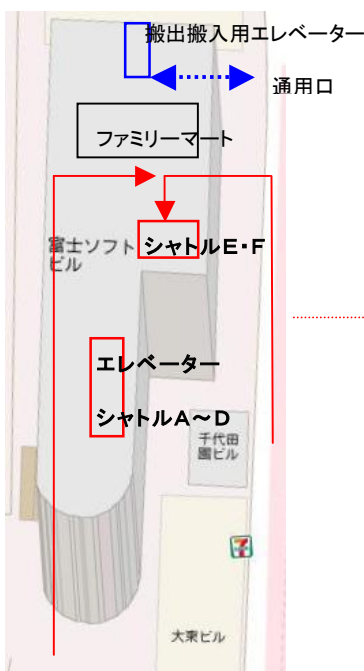
* 暖房（窓側スイッチ）、ブラインド（窓側スイッチ）、照明（入口扉横「一括」スイッチ）の

ON/OFF。入れたら切って帰る。

◇帰る時：部屋の入口扉はオートロックです。扉を閉めたらそのままお帰りください。

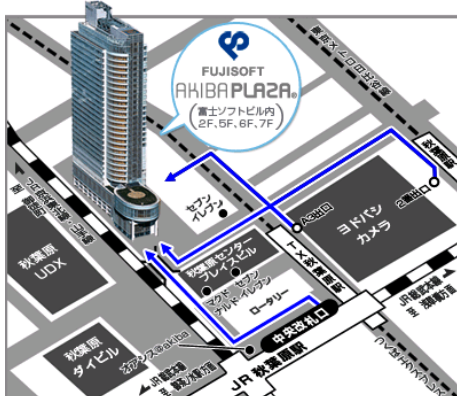
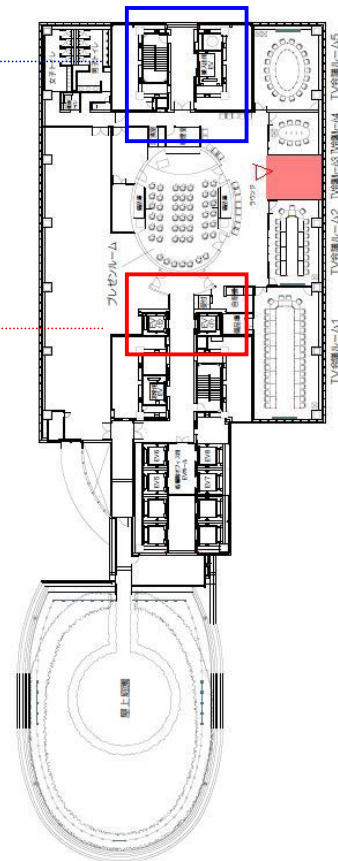
21:00～23:00 エレベーターE/Fは21時で停止します。

◇帰り方：トイレに行く途中の右手にある搬入搬出口の扉をカードキーで解除して、搬入搬出用エレベーターホールへ出る。搬入搬出用エレベーターで1階に降りて、通用口から出て帰る。（警備員さんへ「お先に」「お疲れさま」とひとこと挨拶を）



平日 21:00～23:00

平日 9:00～21:00



23時を過ぎると警戒モードに入るので、さらに使いたい場合は防災センターへ電話して警戒を解除してもらってください。帰る時に通用口で申告し、再度警戒を入れてもらって帰ること。

土日祝日のサテライトオフィスについて

全日警戒モードです

◇ 入る時：ファミリーマート裏手の通用口から入り、警備員さんにカードキーを見せて「はこだて未来大学の××です」と申告する。（念のため職員証も携帯ください）。同時に「部屋の警戒解除をお願いします」と言って、警戒モードを解除してもらう

搬入搬出用エレベーターで7階に上がり、カードキーで廊下への扉を開けて7階ホールへ入る。
オフィスの扉をカードキーで開けて入る。

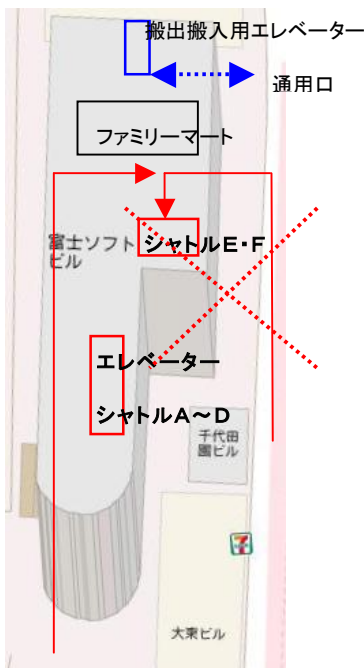
◇ 帰る時：部屋の入口扉（オートロック）を締める。暖房、照明を切る。ブラインドを閉める

◇ 入ってきたときと同じく、搬入搬出用扉から出て、搬入搬出用エレベーターで1階に降りる。

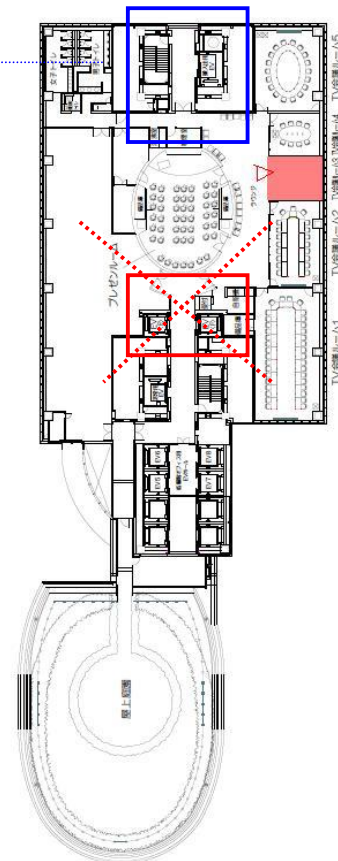
◇ 最後に警備員室へ「はこだて未来大学ですが、帰りますので警戒お願いします」と言って、警戒モードを再びオンにしてもらって帰る。

* 万が一、何か不都合があれば、部屋に入ってすぐの台の上にある PHS 携帯または搬入搬出用エレベーターホールにある内線電話で「6505」防災センターへ電話する。

（携帯電話から→03-5209-6008）



土日祝日
(終日)



7階平面図

