

How to be experts of bus～バスマスターへの道～

How to be experts of bus-The way to the bus master!!-

五十嵐睦・鶴崎由樹子・山本桂子・矢山陽介・中島瑠美・杉木隆広・中村賢司

Igarashi Mutsumi/Tsurusaki Yukiko/Yamamoto Keiko/Yayama Yosuke/Nakajima Rumi/Sugiki Takahiro/Nakamura Kenji

テーマの説明

学内外問わず、人々に函館バスのことを知ってもらい、より便利に快適にバスを利用してもらえよう、ビジュアル面でサポートする。つまり、皆さんにいわゆるバスマスターになってもらいたいのです！！
We want people to understand about Hakodate bus in order for to be able to use bus convenient and comfortable.
So, we support with visual.
We want everyone to be so Bus Master.

パンフレット

目的：
バスを初めて利用する人や、普段バスを利用して
いる人たちがバスを利用する際に必要となる情報
をパンフレットとしてまとめる。

項目

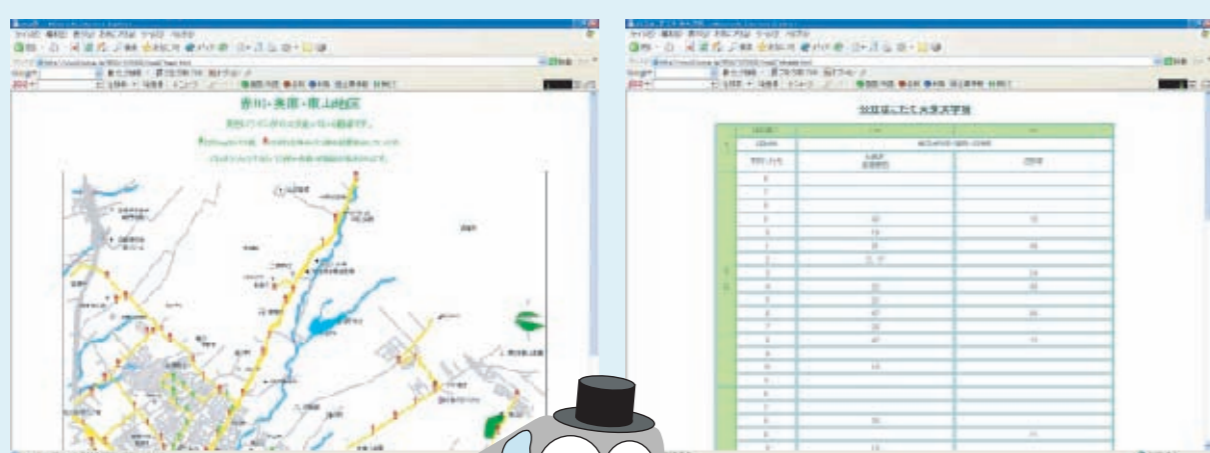
表紙

バスの乗り方・バスのマナー・両替場所・乗り
継ぎについて（方法・場所・料金）・子供料金・
高齢者の料金について・問合せ先・URL・バスカ
ード・定期（使い方・料金・販売所）・1日2日
乗車券について・LCSA、RINGの紹介



地図

目的：
どのバス停で乗り降りすればよいかかわらな
い時に、地図から目的地にあったバス停の名前
と時刻表を検索できるようなページをHP上に作
成した。



[Pamphlet]

Purpose:
When the people who use a bus for the first
time and use a bus usually use it, they need
various information. Those information was
summarized in this pamphlet.

Contents:

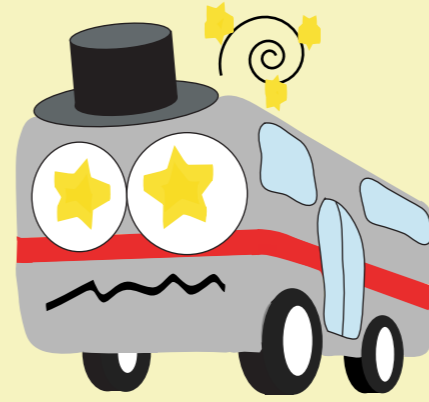
a cover
how to ride bus/ Manners in a bus/ Transit
place/ connection of bus(method/ place/
fare)/ children and a person of senior citizen
fare/ reference and Uniform Resource
Locator of Hakodate Bus Company/ bus card/
commutation ticket(how to use/ price/ sell
ing place)/ Introduction of a LCSA and RING

[Map]

Purpose:
We makes a Home Page that when we don't
know where to ride in or get off a bus, we
can look up a busstop and the time table for
the our destination.

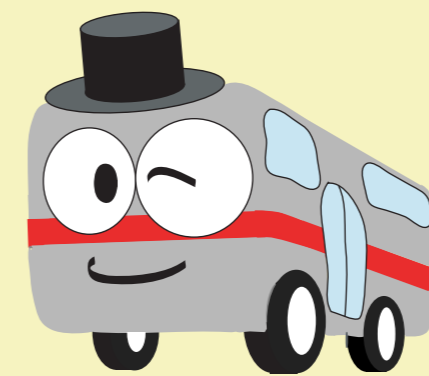
時刻検索システム

現在
現在のシステム→使いにくい!!



1つの画面での処理が不可能
工程が多い
初めて利用する人は検索困難
などなど...

新しいシステムの開発!



Javaサーブレットを用いる
1つのページ（画面）で処理可能
検索方法の多様化
地図から検索
バス停名を入力/検索 など...

進行状況—未完成

データ量（時刻・路線）が膨大なためサーブレット
を使えるまで、技術がおいっていない

アンケート

目的
函館バス株式会社に利用者の生の声を伝える為
活動内容
期間は11/15～11/19
活動場所は棒二森屋前、中央小学校前、五稜郭の
バス停を中心に活動
調査方法
各バス停、またはバス停付近でグループメンバー
1名または2名にて聞き取り調査を実施
結果
全体で220件のアンケートを回収
調査結果はEXCELによってまとめ、項目別のグラ
フを作成

[System of search engine ot time]

We think system of search engine of time
is hard to use. So, we wanted to make new
engine, decided to study java servlet and
JSP. But, we have not make it yet because
the quantity of data is huge.

[System of search engine ot time]

We carried out questionnaire to
investigatione use of buses and let
people of Hakodate Bus understand.

ウェブサイト

函館バス株式会社のウェブサイトを改良した理由

- ・宣伝が足りない
 - ・知りたい情報が載っていない
 - ・知りたい情報がどこにあるのかわかりにくくて
使う気にならない
- これらを改善して、使いやすいウェブサイトにする
ことによって、バスの利用改善案に役立てたい。

成果 改善点1

一般のバスの利用
者が知りたいと思
うような情報が載っ
ていない。
They don't put the
information that bus-
users want to know.

日常的にバスを利用
する人たちがほしい
と思われる情報を追
加した。
We add the infomation
that daily bus-users
may want to know.

改善点2

どれを強調したいのか、どこに
必要な情報があるのかわかり
にくい。
It's hard to find where is the
information they want to know.

必要情報を容易にたどり
着けるようにした。
We reformed it to find the
information easier.

改善点3

どのページにいけばどの情報が
手に入るのかわかりづらい。
Users are hard to know in which
page they can get the informations
they want to know.

関連性のあると思われる記事を
ページや項目ごとにまとめた。
We adjust relational articles in
distinction of the pages and heads.

[Website]

The reason why we want to reform the website of
Hakodate-bus company:
・ Shortage of the advertisement of the website.
・ Shortage of the information that they want to know.
・ Hard to find where is the information they want to know.
We reform these points and make the website easy to use.

結果と考察

アンケートの結果から以下のことをまとめた。
・バス利用者の半数以上は、定期券・バスカードを利用している。
・バスの遅れの改善と増便を求める声が多かった。
・バスカードは高額のもの（5000円）を利用している人が多かった。
・運賃については、未来大生が思うより「ちょうどよい」と感じ
ている人が多かった。
・全体を通して利用目的で最も多いのは「買い物」で、20、30、40、
60代で第一位だった。
・ほぼ毎日利用する人が多い。
以上のことをふまえて以下のように考察した。
・パンフレットでのバスカードと定期についてのページを増やした。
・特定の人しか利用していないので、まずは、あまりバスを利用し
ない人でも気軽に利用できるように、HPにおいてバス利用方法
などの新しいコンテンツを追加した。
・HP・パンフレットにおいて、乗り継ぎ方法の説明を載せた。
・時刻表検索システム（主にトップ画面）を再考。

Result and Consideration

We summarized the following things from the result of a questionnaire.
-Many of bus users use the commuter pass and the bus card.
-Everyone ask for an improvement of the delay of a bus increase the buses.
-There are many people using the bus card of 5000 yen.
-About the fare, more than FUN students consider, there were many people who
think "it is good exactly."
-"Shopping" is the most about the use purpose through the whole, and it was
the first place in 20, 30, 40 and 60's.
-A lot of people use the bus everyday.
Based on the above thing, it considered as follows.
-The page about the bus card and commuter pass in a pamphlet was increased.
-In HP new contents, such as the bus use method were added so that those who
seldom use a bus could also use easily.
- Explanation of changing the bus was carried in HP and the pamphlet.
- A timetable search engine is reconsidered.