

アドホックネットワークを用いた 新しいアプリケーションの提案・システムの開発

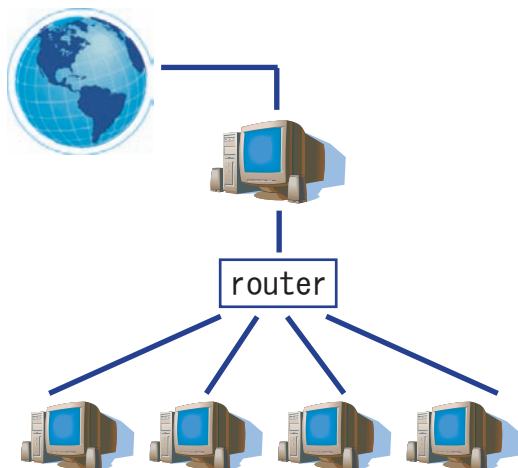
Proposal and development of the new system using the ad hoc network

氏名
Name

プロジェクトリーダー：出原 貴紀
Leader : Takanori Dehara

グループA : 久保 隼祐 GroupA : Shunsuke Kubo	宇野 秀平 Shuhei Uno	澤田 憲吾 Kengo Sawada
グループB : 子吉 健介 GroupB : Kensuke Koyoshi	栗原 弘行 Hiroyuki Kurihara	岩岡 智樹 Tomoki Iwaoka
グループC : 鈴木 真一朗 GroupC : Shin-ichiro Suzuki	渡辺 和孝 Kazutaka Watanabe	佐々木 健太 Kenta Sasaki
グループD : 出原 貴紀 GroupD : Takanori Dehara	高橋 和之 Kazuyuki Takahashi	二瓶 崇幸 Takayuki Nihei

Infrastructureとは About Infrastructure



■目的

一般的なローカルエリア
ネットワークの構築。

Purpose

Construction of rocal area network.

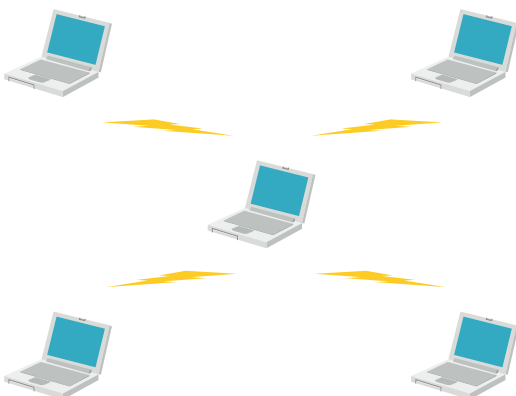
■特徴

ケーブルに繋がなければならない
ので場所が限定される。

Feature

The place which can be used is restricted.
Because, machines must connected to a cable.

Ado-hocとは About Ado-hoc



■目的

- ・ Infrastructure modeで
ネットワークが構築できない環境でも
ネットワークを構築する。
- ・ 無線LANを利用可能なPCが複数台
集まれば構築可能。

Purpose

- ・ We can construct network, even environment
cannot be constructed.
- ・ If we had computers which can use
Wireless LAN, we can construct network.

■特徴

- ・ インターネットに接続できない。
- ・ 無線が直接届かないところでも
他の末端がデータを中継して通信
できる。
- ・ 通信速度が遅い。

Feature

- ・ We can' t connect with Internet.
- ・ We can send data to place which we can' t
send data directly, because of using
other computers.
- ・ Transmission speed is slow.