

PROJECT 08

SAFARI PROJECT

担当教員

竹川佳成 Yoshinari Takegawa	伊藤精英 Kiyohide Ito	佐藤直行 Naoyuki Sato	塚田浩二 Kouji Tsukada
----------------------------	----------------------	----------------------	-----------------------

プロジェクトメンバー

竹谷光由 Miyu Takeya	星川凱風 Yoshikaze Hoshikawa	後藤梨希 Riki Gotou	手塚拳斗 Kento Tezuka	高橋一樹 Kazuki Takahashi
高山修輔 Shuusuke Takayama	出貝りの Rino Degai	一瀬雄日人 Yuhito Ichise	鈴木楓 Kaede Suzuki	前田龍紀 Ryuuki Maede
赤坂晴樹 Haruki Akasaka	中北竜馬 Ryouta Nakakita	中原遥香 Haruka Nakahara	三橋奈桜 Nao Mitsuhashi	記伊虎太郎 Kotarou Kii

富士サファリパークの方々

奥田龍太 Ryuuta Okuda	石川達也 Tatsuya Ishikawa
----------------------	--------------------------

プロジェクト概要 Overview

富士サファリパークと協働活動を行い、未来の動物園（サファリパーク）を構築することを目標とする。未来の動物園とは、人と動物の新しい関係を ICT で支援する環境です。
The goal is to build a future zoo (safari park) through collaborative activities with Fuji Safari Park. The future zoo is an environment that supports a new relationship between people and animals through ICT.

活動プロセス Activity process

スケッチ・電子工作道場
Sketch and Electronics

アイデア出し
Coming up with a idea

開発
Development



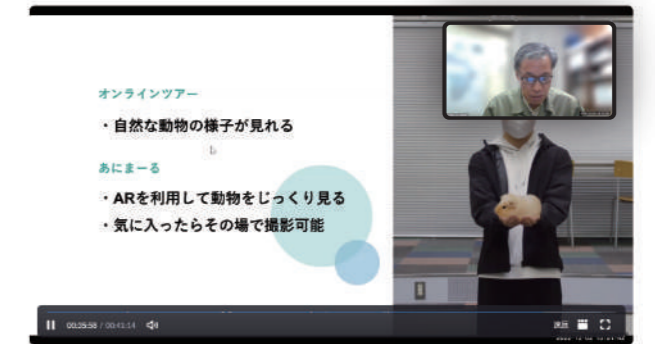
オンラインサファリツアー
Online safari tour



アイデア報告会
Idea debrief meeting

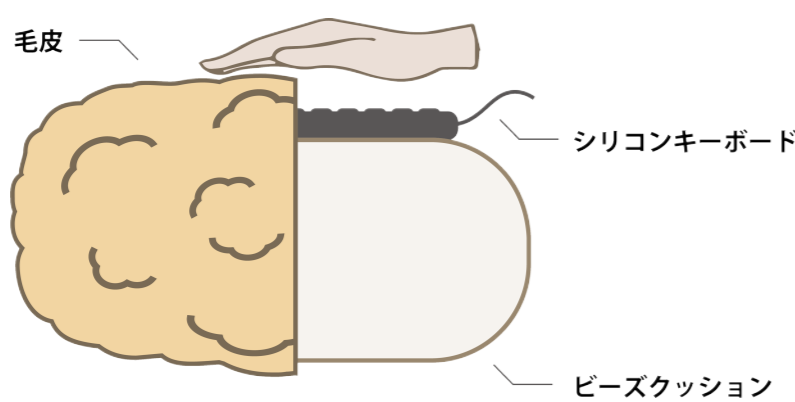


展示会
Exhibition



成果物報告会
Outcome debrief meeting

成果物 Deliverables



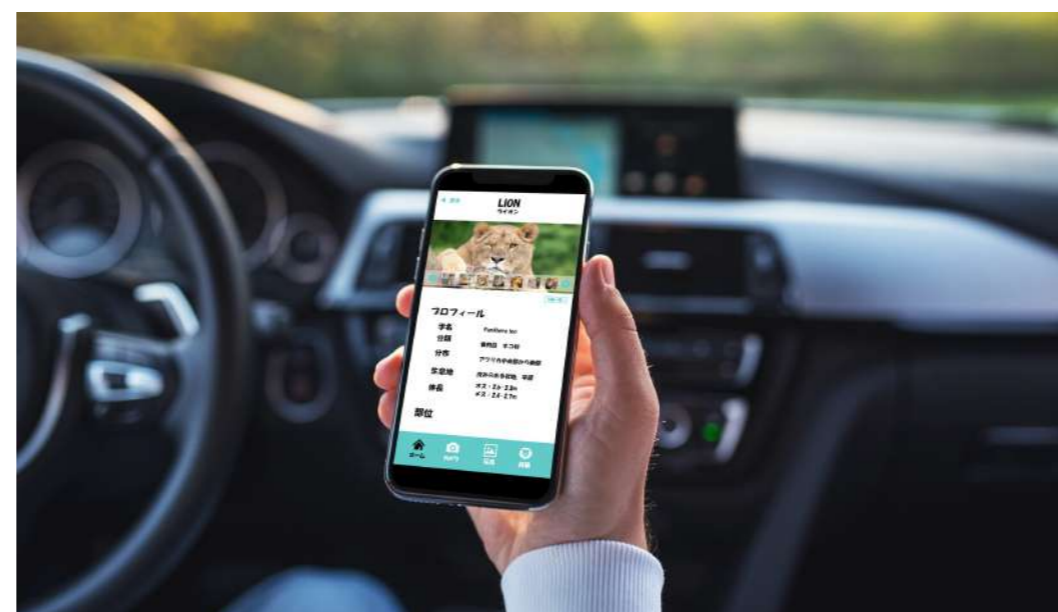
ふれコン Furecon

サファリパークで見ることはできるけど
触ることができない動物たちとふれあいたい人

For those who want to interact with animals that can be seen but not touched at safari parks

「FURECON」は動物を模したコントローラーを使用して動物との触れ合いを疑似的に体験できるデバイスである。富士サファリパーク内には、動物に触ることができるふれあいゾーンと触ることができないサファリゾーンがある。このデバイスではサファリゾーンの動物を対象としてふれあうことができる。コントローラーの触る場所によって、動物の様々な反応を見ることができる。

"FURECON" is a device that allows visitors to experience simulated contact with animals using a controller that resembles an animal. Fuji Safari Park has a petting zone where visitors can touch the animals and a safari zone where they can see the animals up close but cannot touch them. This device allows users to interact with animals in the Safari Zone. Depending on where you touch the controller, you can see various reactions of the animals.



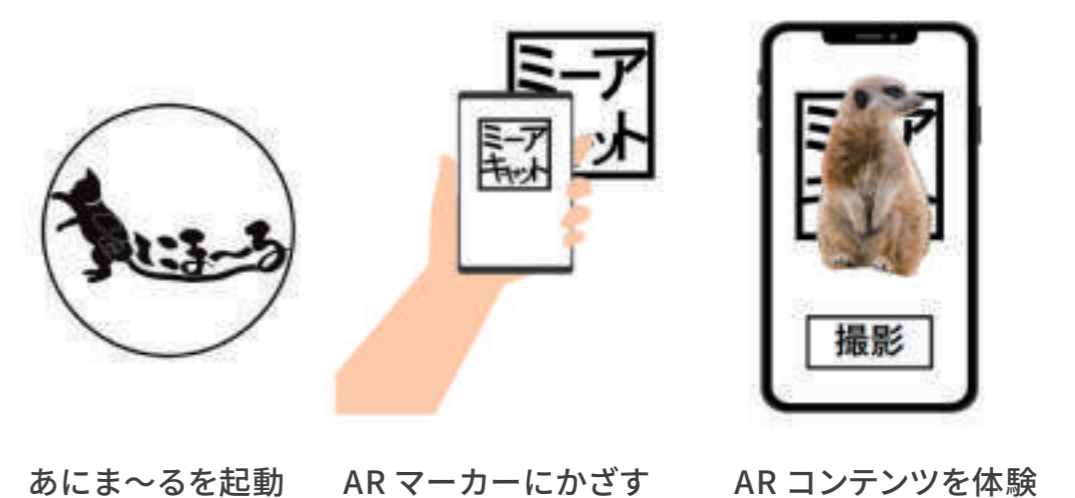
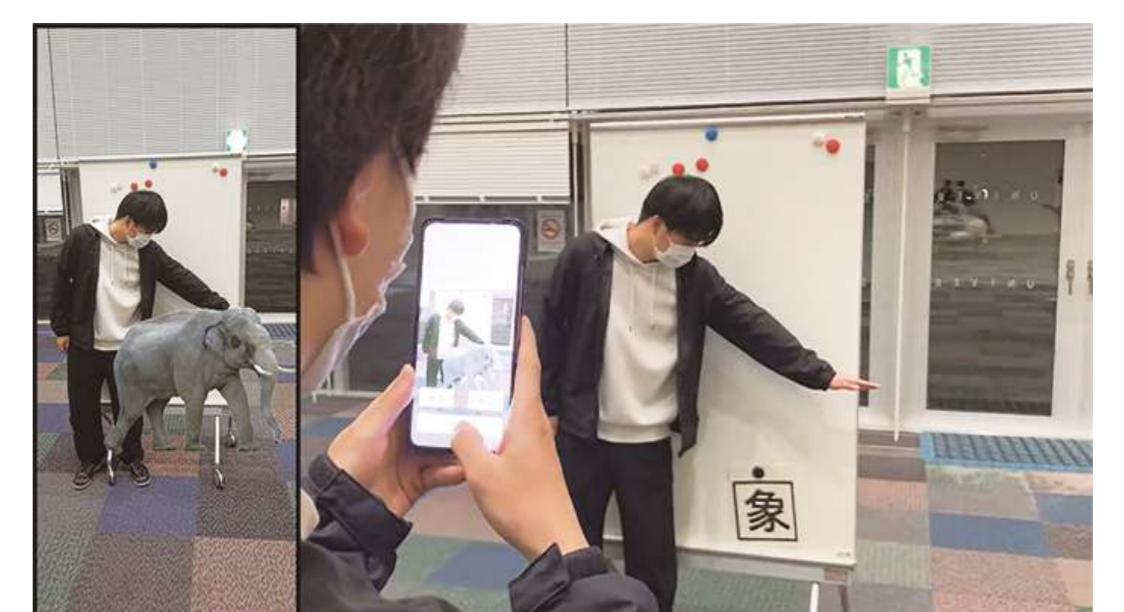
ミワッケ Miwakke

動物の知識を深めながらサファリパークを楽しみたい人

People who want to enjoy the Safari Park while deepening their knowledge of animals

「ミワッケ」は動物の種別識別機能を搭載した Android 端末向け動物図鑑アプリである。富士サファリパーク内のサファリゾーンに家用車で行く際は、動物の説明を受けることができない。そこで、このアプリを利用すると、スマートフォンを動物にかざすことで、その動物の名前、生態、特徴を知ることができる。さらに、撮った動物の写真を他の来園者と共有することもできる。

"Miwakke" is an application for Android devices with an animal identification function by animal species. When visiting the Safari Zone in Fuji Safari Park by private car, it is not possible to receive explanations about the animals. With this application, therefore, visitors can learn the name, ecology, and characteristics of the animal by holding their smartphone over the animal. Furthermore, visitors can share the photos they have taken with other visitors to the park.



ぁにま〜る Anima-ru

富士サファリパークのオンラインツアーをより楽しみたい人

Fuji Safari Park Online People who want to enjoy tours more

「ぁにま〜る」とは、富士サファリパークオンラインツアーとの連携を目的とした AR マーカーを利用した Android 端末向けのカメラアプリである。オンラインツアーでは自然な動物の様子がみられる一方、カメラ越しのため動物を自由に観察することはできない。そこでこの「ぁにま〜る」を使用する。AR を利用し、まるでその場にその動物がいるかのような体験を味わうことができる。

"Anima-ru" is a camera application for Android devices that uses AR markers for the purpose of linking with the Fuji Safari Park online tour. While the online tour provides a natural view of the animals, it is not possible to observe the animals freely through the camera. With "Anima-ru," visitors can experience the animals as if they were right there in the park by using AR markers.