

Concept

デザイン初心者に向けた
KJ法支援ツールの提案

デザインの思考を初心者でも簡単にすることができる
KJ法を、さらに簡単にする

自分の感情(説明やコメント)、状況(写真)を
“切り取る”

What is?



Appeal Point

いつでも
どこでも
だれとでも。
使いやすさを追求した
UI/UX デザイン

初めてアプリを使う人でも、簡単に使えるようなデザイン

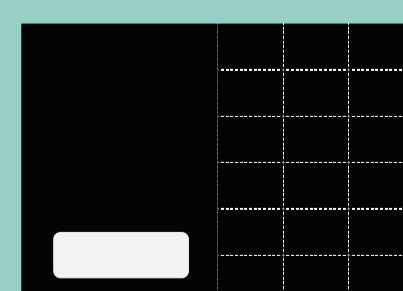


いつでも
どこでも
だれとでも
作業が可能



CUD

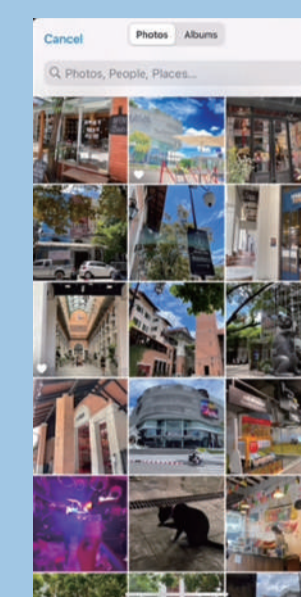
カラーユニバーサルデザイン
推奨配色セット内の色を使用



記入欄はより分かりやすく、
付箋も付属されている

How to Use

KJ法に用いるカードの
作成方法



ギャラリーから
写真を選び、
KJ法で使うカード
にする



写真を撮ったものに
タイトルと、
その写真を撮った
理由を記入する



写真に対する
コメントを
グループ全員で
記入していく



写真のポジティブ・
ネガティブを選ぶ

文化的、感情的、
物理的なポジティブ・
ネガティブを選ぶ



カード作成完了!

