

日本学生支援機構奨学金 一次採用申込者

これからの手続きについて

一次採用申込の皆様へ

本学ではスカラネットへ入力を行う前の下書きチェックに「ガクシー」を利用します。

- 下書き用紙はガクシーにてオンラインで提出してください。
- ガクシーからの連絡を確認してください。
- 下書きフォームならびにガクシーに関する質問は必ずガクシーへしてください。

国内最大級の奨学金サイト

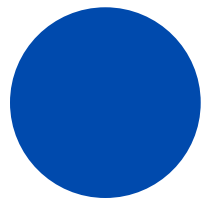
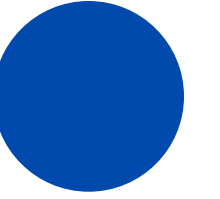


<https://gaxi.jp/>



下記のステップに従って手続きを進めてください。

チェック	STEP	やること	注意事項	期限
<input type="checkbox"/>	STEP1	ガクシーの新規会員登録を行う	会員登録は大学アカウントメールアドレスで行います。 no-reply@gaxi.jp からのメールが受け取れるようにしてください。 ※すでに登録済みの方はスキップしてください。	
<input type="checkbox"/>	STEP2	ガクシーアプリをダウンロードする	初回ログイン時に、必ず「通知を許可」してください。 ※すでにダウンロード済みの方はスキップしてください。	
<input type="checkbox"/>	STEP3	スカラネット入下書きフォームに入力・提出する	スカラネット下書きフォームの入力に不備があった場合、再提出して頂きます。チェックに時間がかかることがありますので、早めに入力・提出してください。	【6月採用】 4月14日（月） 【7月採用】 5月8日（木）
<input type="checkbox"/>	STEP4	大学奨学金窓口に必要書類を提出する		【6月採用】 4月23日（水） 【7月採用】 5月22日（木）
<input type="checkbox"/>	STEP5	ガクシー担当者のチェックを受けて、スカラネット入力用のID/パスワードを受け取る	チェックは順次行っていきますので、連絡に数日を要する場合がございます。	
<input type="checkbox"/>	STEP6	スカラネットで本入力を行う	スカラネット下書きフォームに入力した内容の通りにスカラネットに入力してください。	【6月採用】 4月24日（木） 【7月採用】 5月23日（金）



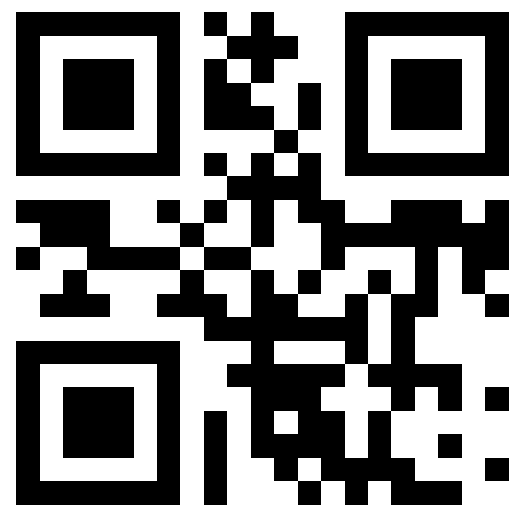
STEP 1

ガクシーの新規会員登録を行う

STEP 1 ガクシーの新規会員登録を行う



<https://gaxi.jp/>



ガクシーにアクセスする

左のリンクまたはQRコードからガクシーのWebサイトにアクセスしてください。(PC・スマホどちらでも可能です。)

開いた画面で、右上の **新規会員** をクリックし、会員登録に進んでください。

※過去にガクシーでアカウントを開設済みの方はSTEP2 に進んでください。

STEP1 ガクシーの新規会員登録を行う

ガクシー ログイン 新規会員

ログイン 新規会員登録

メールアドレスで会員登録

メールアドレス

hanako@gaxi.univ.j

パスワード

パスワードを入力してください

パスワードは半角英数字記号8桁以上で、英字・数字それぞれを最低1文字ずつ含む必要があります。

プライバシーポリシーと利用規約に同意してご登録ください。

確認メールを送信

ホーム 検索 コラム お気に入り チャット

メールアドレスとパスワードを設定する

メールアドレスとパスワードを入力し、

「確認メールを送信」 をクリックしてください。

※メールアドレスは大学アカウントメールアドレスで登録してください。no-reply@gaxi.jpからのメールを受け取れるようにしておいてください。

※パスワードはご自身で設定してください。

※パスワードは忘れても再設定出来ます。

STEP1 ガクシーの新規会員登録を行う

確認メールのリンクを開く

奨学金サイト「ガクシー」 (no-reply@gaxi.jp) から学生皆様のメールアドレス宛に確認メールが届きます。

メール本文中のURL をクリックしてください。

※メールが確認できない場合、迷惑メールフォルダの確認等もお願いします。



STEP1 ガクシーの新規会員登録を行う

[ガクシー] 会員登録が完了しました ガクシー ☆



奨学金サイト「ガクシー」 14:53



hanako 様

このたびは、ガクシーにご登録いただきまして誠にありがとうございます。ご登録手続きが完了いたしましたので、お知らせいたします。

ガクシーでは、hanako 様に役立つ情報とサービスを提供してまいります。ご不明な点やご意見がありましたら、いつでもご連絡ください。

お問い合わせはガクシーサイト内 [お問い合わせ](#) よりお願いいたします。



アカウント開設完了

ガクシーアカウントの開設が完了しました。

※奨学金サイト「ガクシー」 (no-reply@gaxi.jp)

から学生皆様のメールアドレス宛に会員登録完了のメールが届きます。



STEP1 ガクシーの新規会員登録を行う

プロフィール編集

奨学金の応募時に基礎情報として必要となりますので、「プロフィール保存」ボタンを押して、完成させてください。

メールアドレス **必須** **認証済**

hanako@gaxi.univ.jp **認証コード送信**

メールアドレスを変更した場合は、新しいメールアドレスに認証コードを送信します。「認証コード送信」ボタンを押してメールをご確認ください。

保護者の方はチェックしてください。

姓 **必須** 名 **必須**

奨学 花子

ニックネーム **必須**

奨学 花子

性別 **必須**

女性

生年月日 **必須**

2005/04/04

電話番号(ハイフンなし) **必須**

学校種別/職種 **必須**

選択してください

学年 **必須**

選択してください

卒業予定年月 **必須**

/

興味・関心[?]

一つ以上選択してください。

<input checked="" type="checkbox"/> 留学	<input type="checkbox"/> 就職活動
<input type="checkbox"/> アルバイト	<input type="checkbox"/> インターンシップ
<input checked="" type="checkbox"/> 資格取得	<input type="checkbox"/> 進学
<input type="checkbox"/> UIターン	<input checked="" type="checkbox"/> ボランティア
<input type="checkbox"/> 特になし	

メルマガを受け取らない場合は、チェックしてください。

プロフィール保存

スキップ

プロフィールを設定する

会員登録が完了するとプロフィール編集画面が開きます。

項目に沿って入力を行い、ページの最後にある

「プロフィール保存」 をクリックしてください。

※ニックネームには必ず **正しい姓名** を入力してください。

フォーム提出の際、学校担当者の画面に表示されます。

※興味・関心のあるものにチェックを入れた場合、その内容

に合った奨学金の情報を提案させていただく場合があります。

※ガクシーからのメルマガを受け取らない場合は、チェックを

入れてください。

STEP1 ガクシーの新規会員登録を行う

まとめて情報請求サービス

ガクシーおすすめのサービス紹介
詳細情報を希望するサービスにチェックを入れて送信してください。

※各サービスからのご連絡には時間がかかる場合がございます。運営会社からの通知をお待ちください。



詳細情報を希望する

※利用規約をご確認ください。

しゃべる就活は企業と「しゃべる」ことで自分の個性を發揮&再発見できるコミュニケーション型就活イベントです。

多くの企業と密に接触することで、内定獲得の近道となるだけでなく自己分析の機会にもなるので就活初級者から上級者まで幅広くおすすめできるイベントです。

※9月9日に渋谷での開催となっております。

支援！

1. あなたにマッチする企業を紹介し、専属アドバイザーが面接対策やES添削などをサポートする人材紹介サービス！

2. 600社以上の優良企業に毎週学生の魅力を直接お届けするオンラインキャリアドラフト！

50社以上のオファーと高額年収を提示された学生も多数、スピード就活・高年収内定も狙える！

今すぐキャリアドラフトで支援を受けてみませんか？

情報請求をご希望されるサービスの運営会社へ、当サイトに登録されている個人情報を共有します。

送信前に当サイトの **利用規約** もご確認ください。

※運営会社より、メールまたは電話での通知が来る場合がございます。

規約に同意して送信

閉じる

まとめて情報請求サービス

ガクシーがおすすめする他サービスのご紹介です。

興味のあるサービスがあれば、当該サービスの

「詳細情報を希望する」にチェックを入れて

ページ最下部の **「規約に同意して送信」** をクリックします。

※送信前に **「利用規約」** を一読してください。

興味のあるサービスが無ければ、ページ最下部の

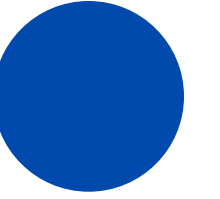
「閉じる」 をクリックします。

STEP1 ガクシーの新規会員登録を行う

STEP 2 でガクシーから届くメールについて

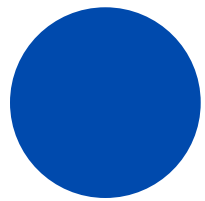
STEP 2 をご対応いただく中で、奨学金サイト「ガクシー」 (no-reply@gaxi.jp) から学生皆様のメールアドレス宛に全部で2通のメールが届きます。手続き時の参考にしてください。

受信順	内容	件名
1	確認メール	[ガクシー]メールアドレスの確認のお願い
2	会員登録完了メール	[ガクシー]会員登録が完了しました



STEP 2

ガクシーアプリをダウンロードする



STEP2 ガクシーアプリをダウンロードする



iOS (iPhone) はこちら



Android (スマートフォン) はこちら



QRコードからガクシーのアプリをダウンロードしてください。(無料)

※QRコードが開けない場合は、各ストアで「ガクシー」と検索をしてください。

STEP2 ガクシーアプリをダウンロードする



ダウンロード後、STEP1で作成したアカウントにログインしてください。（メールアドレスとパスワードを入力し、「ログイン」をクリック）

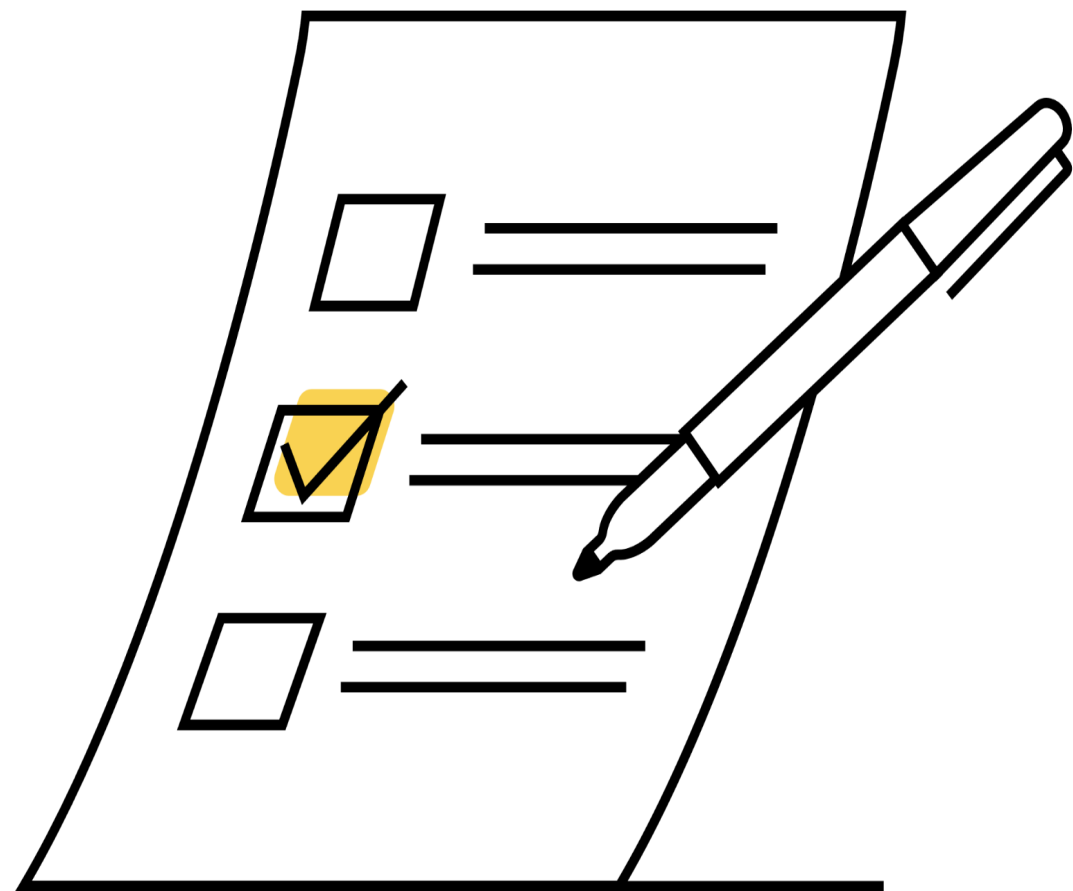
ログインすると、通知に関する表示（下図）が出ますので、「許可」をクリックしてください。

※「許可しない」を選択すると学校からの重要な連絡を受け取れなくなります。

“ガクシー”は通知を送信します。よろしいですか？
通知方法は、テキスト、サウンド、アイコンバッジが利用できる可能性があります。
通知方法は“設定”で設定できます。

許可しない

許可



STEP 3

スカラネット下書きフォームに
入力・提出する

STEP 3 スカラネット下書きフォームに入力・提出する

xxx大学

URL

<https://gaxi.jp/project/IVXEB67mZERkPLxA/application>

QRコード



下書きフォームを開く

ガクシーにログインしている状態で、本ページ

左部のURL or QRコードにアクセスし、

「今すぐ申し込む」 ボタンをクリックし

下書きフォームを開いてください。

STEP 3 スカラネット下書きフォームに入力・提出する

プロフィール編集 メールアドレス変更

2-奨学金申込情報（スカラネット入力下書き用紙：4ページ）

給付奨学金の新規申込みを希望しますか。 **必須**

選択してください

給付奨学金の対象者は、進学先の大学等において別途手続きをすることで授業料や入学金の減免を受けられます。

貸与奨学金（月額：第一種奨学金（無利子）、第二種奨学金（有利子））の新規申込みを希望しますか。 **必須**

選択してください

【現在、貸与奨学金を受けている場合】(c)の(8)～(14)を選択する方以外は「希望しません」を選択してください。

戻る 次へ **一時保存**

プライバシーポリシー **必須**

直しを行い、個人情報保護マネジメントシステムの継続的な改善に努めます。

本サービスの利用者（以下、「ユーザー」といいます。）は、本サービスの利用開始にあたり

同意します

利用規約 **必須**

ガクシー利用規約

この利用規約（以下、「本規約」といいます。）は、株式会社ガクシー（以下、「当社」といいます。）が提供する奨学金等に関する情報掲載

同意します

編集に戻る **提出する**

下書きフォームに入力・提出する

下書きフォームの内容に沿って入力を行ってください。

一時保存をする場合は最下部の「一時保存」を

押します。最終ページまで入力を終わったら、「内容確認」

に進み、プライバシーポリシーと利用規約にチェックを入

れ、「提出する」を押してください。入力内容に間違

いがないか、提出前に必ず確認してください。

下書きフォームの提出期限

【6月採用】4月14日（月）

【7月採用】5月8日（木）

STEP 3 スカラネット下書きフォームに入力・提出する

The first screenshot shows the user profile menu with 'マイページ' (My Page) highlighted. The second screenshot shows the '採用管理' (Recruitment Management) section with '応募書類一覧' (Application Documents List) highlighted. The third screenshot shows the '応募書類一覧' page with a list of applications, including '【在学採用】学資大学_2024年度スカラネット入力下書き用紙'.

提出状況を確認する

提出した下書きは「応募書類一覧」から確認できます。

ガクシーを開き、**右上のお名前**をクリックし**マイページ**を開きます。

「採用管理」内の**「応募書類一覧」**をクリックします。

STEP 3 スカラネット下書きフォームに入力・提出する

状態（ステータス）の見方

- 審査中 : 提出頂いた下書きの内容を確認中です。
- 差戻 : 修正が必要な箇所があるため差し戻されました。
修正のうえ **再提出してください。**
- 審査完了 : 下書きチェックが完了しました。

スカラネット入力・申込みに進んでください。

下書き提出後、確認に5営業日ほどかかります。

（提出が集中した際はそれ以上かかる場合があります。）ガクシー担当者からチャットに連絡が届くまで暫くお待ちください。

The screenshot shows the Gakushi University application portal. At the top, there is a navigation bar with the Gakushi logo and the user's name '奨学 花子'. Below this, there is a breadcrumb trail 'マイページ / 応募書類一覧' and a section titled '応募書類一覧'. A message states: '応募状況を照会できます。応募者名や書類番号で絞り込むこともできます。' The main content area lists three applications:

- 審査中** (Under Review): 国学資大学 【在学採用】学資大学_2024年度 スカラネット入力下書き用紙. 受付番号 0001. 初回提出日 - 更新日 -
- 審査完了** (Completed): 国学資財団 学資財団記念奨学金. 受付番号 0004. 初回提出日 - 更新日 -
- 差戻** (Returned): 国ガクシー大学 スポーツ特待奨学金. 受付番号 0003.

状態

審査中

差戻

審査完了



STEP 4

大学奨学金窓口に必要な書類を提出する

STEP4 大学奨学金窓口に必要書類を提出する

②提出書類の用意

ガクシーのスカラネット下書き入力で画像添付が必要となる書類は下記となります。

【貸与・給付】 自宅外通学者	自宅外証明書類 (賃貸借契約書など) ※採用後、給付奨学生は自宅外通学月額申請を行う際にコピーの提出が必要となる
【貸与のみ】 保証制度で人的保証を選択する者	連帯保証人および保証人の印鑑登録証明書 ※採用後、原本の提出が必要
【貸与・給付】 社会的養護を必要とする者	施設等在籍証明書 等
【貸与・給付】 全員	通帳, またはキャッシュカード

大学へ提出する書類は下記となります。"○"は必須項目です。3~7の詳細は各奨学金案内を確認してください。

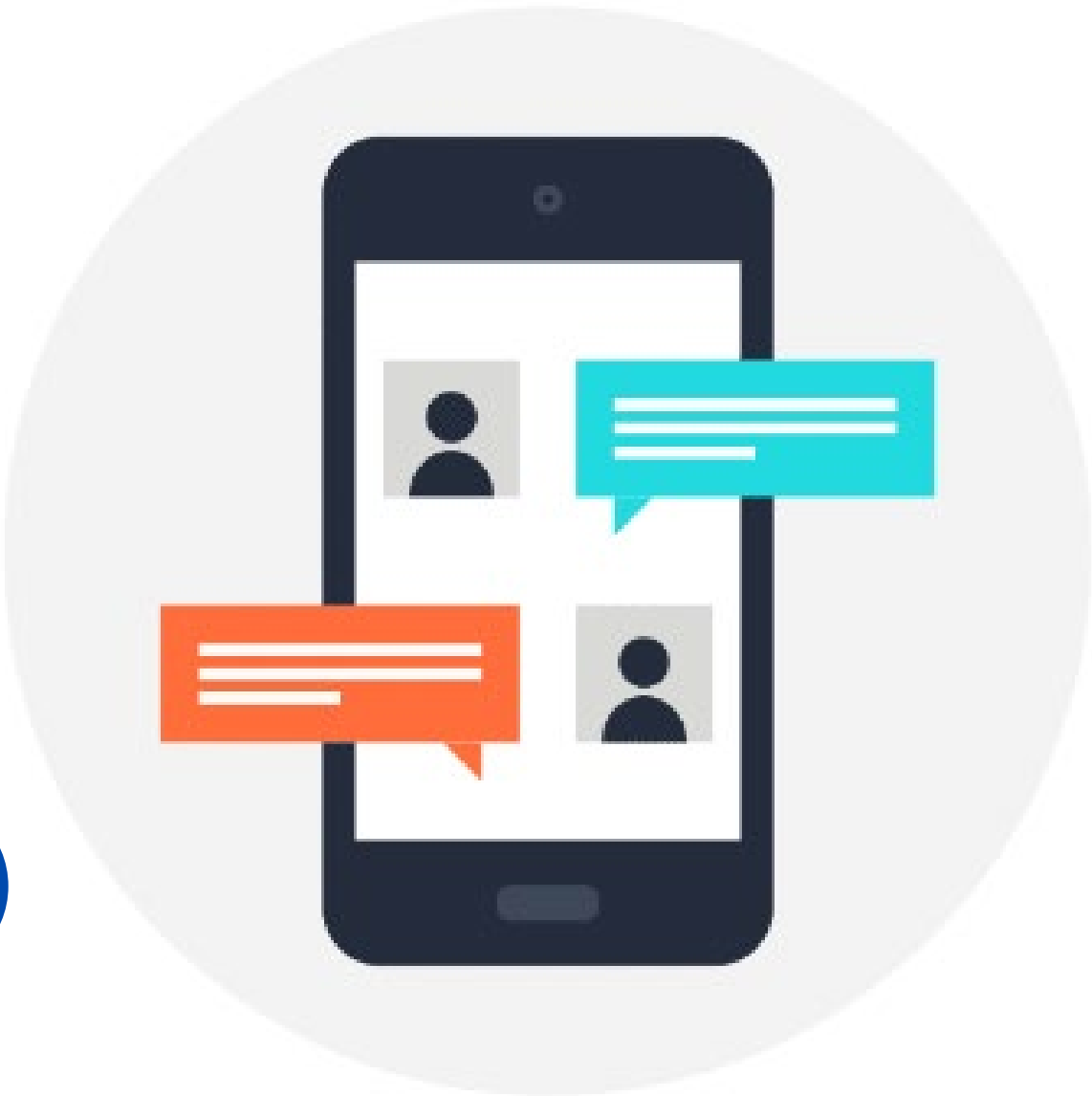
#	書類 (期限までに大学事務局へ提出)	入手先	貸与のみ希望	給付のみ希望	貸与給付併用希望
1	授業料等減免の対象者の認定に関する申請書 (両面印刷)	大学HPからDL	×	○	○
2	振込先口座届 (入学料還付用)	大学HPからDL	×	新入生のみ必要	新入生のみ必要
3	マイナンバーに代わる提出書類 (様式) +課税証明書	大学HPからDL、各自準備	マイナンバーを提出出来ない場合は必要	マイナンバーを提出出来ない場合は必要	マイナンバーを提出出来ない場合は必要
4	海外居住者のための収入等申告書	大学HPからDL	該当者のみ必要	該当者のみ必要	該当者のみ必要
5	進学前離職の特例措置に係る申告書 +証明書類	大学HPからDL、各自準備	該当者のみ必要	該当者のみ必要	該当者のみ必要
6	在留資格および在留期間が明記されている証明書	各自準備	該当者のみ必要	該当者のみ必要	該当者のみ必要
7	「施設等在籍証明書」等		該当者のみ必要	該当者のみ必要	該当者のみ必要
8	<ul style="list-style-type: none"> 卒業高校等の成績証明書 (過去3年間の評定がわかるもの・原本) ※調査書、成績通知表は不可 高等学校卒業程度認定合格証明書または合格成績証明書 (高校を卒業していない人のみ) 		学部1年生・編入1年目は必須	学部1年生・編入1年目は必須	学部1年生・編入1年目は必須

事務局教務・学生課 学生・留学担当

まで必要書類を提出してください。

必要書類は大学HPの「手続き説明資料」

を確認してください。



STEP5

ガクシー担当者のチェックを受けて、
スカラネット用のID/パスワードを受け
取る

STEP5 ガクシー担当者のチェックを受けて、 スカラネット入力用のID/パスワードを受け取る

学資大学

○ 学資大学 1日前

下書きフォームのチェックが完了しました。
スカラネットへの入力へ進んでください。スカラネットへ入力する際のIDとパスワードは以下の通りです。ユーザID：123456 パスワード：abc123def

返信する

添付 送信

チャットでスカラネット本入力用のIDとパスワードを受け取る

下書き提出後、ガクシー担当者により入力内容のチェックを行います。

修正箇所がある場合、ガクシーの **チャット** にてご連絡をします。

(チャットの確認方法については次項) チャットが届いたときは速やかに確認・対応してください。ガクシー担当者による下書きフォームの内容チェック完了後、チャットにてスカラネットのログインに使用するIDとパスワードをお送りします。IDとパスワードを確認したらスカラネットへの本入力へ進んでください。

※下書きの内容チェックは提出順に順次行うため、チャットの送信に

時間を要する場合がありますが、必ず連絡しますのでお待ちください。

STEP5 ガクシー担当者のチェックを受けて、 スカラネット入力用のID/パスワードを受け取る

①

The first screenshot shows the user profile menu with 'マイページ' (My Page) highlighted. The second screenshot shows the '採用管理' (Recruitment Management) section with '応募書類一覧' (Application List) highlighted. The third screenshot shows the application details page with a 'チャット' (Chat) button highlighted.

チャットの利用方法は2パターンあります。

ご自身がどちらのパターンに該当するか確認してください。

チャットの利用方法①

下書きを提出済み、もしくは一時保存をしている場合

1. 右上の名前をクリックし、マイページを開きます。
2. 「採用管理」内の「応募書類一覧」をクリックします。
3. 「チャット」をクリックします。

STEP5 ガクシー担当者のチェックを受けて、 スカラネット入力用のID/パスワードを受け取る

②



The screenshot shows the Gakushi University website interface. At the top left is the Gakushi logo and name. To the right is the user profile '奨学 花子'. Below this is a breadcrumb trail: 'ガクシー TOP / 学資大学 / 詳細'. The main heading is '学資大学'. There are three social media icons (Twitter, Facebook, LINE) and a button 'お気に入り追加'. Below these are two buttons: '今すぐ申し込む' (Apply Now) and 'お問い合わせ' (Contact Us), with the latter highlighted by a red box. Underneath is a section titled '募集要項' (Recruitment Details) with three rows of information: '対象 大学', '応募者の地域条件 地域の制限なし', and '奨学金の種類 奨学金一併用'.

チャットの利用方法は2パターンあります。

ご自身がどちらのパターンに該当するか確認してください。

チャットの利用方法②

下書きを提出しておらず、一時保存もしていない場合

1. 16ページに記載されているURLまたはQRコードから

下書きフォームを開きます。

2. 「お問い合わせ」をクリックします。

STEP5 ガクシー担当者のチェックを受けて、 スカラネット入力用のID/パスワードを受け取る



チャットの送信方法について

1. ①または②の方法でチャット画面を開きます。
2. 画面下の緑枠部にチャット内容を入力し、「送信」をクリックします。
3. チャット文章横の丸は未読/既読を表します。

白丸：既読

緑丸：未読（クリックすると白丸に変わります）

※チャットを読み内容を確認したら既読にしましょう。

チャット機能を利用し、ガクシー担当者宛に下書きフォームの提出に関する問い合わせをすることもできます。

STEP5 ガクシー担当者のチェックを受けて、 スカラネット入力用のID/パスワードを受け取る



チャット受信時に届く メールについて

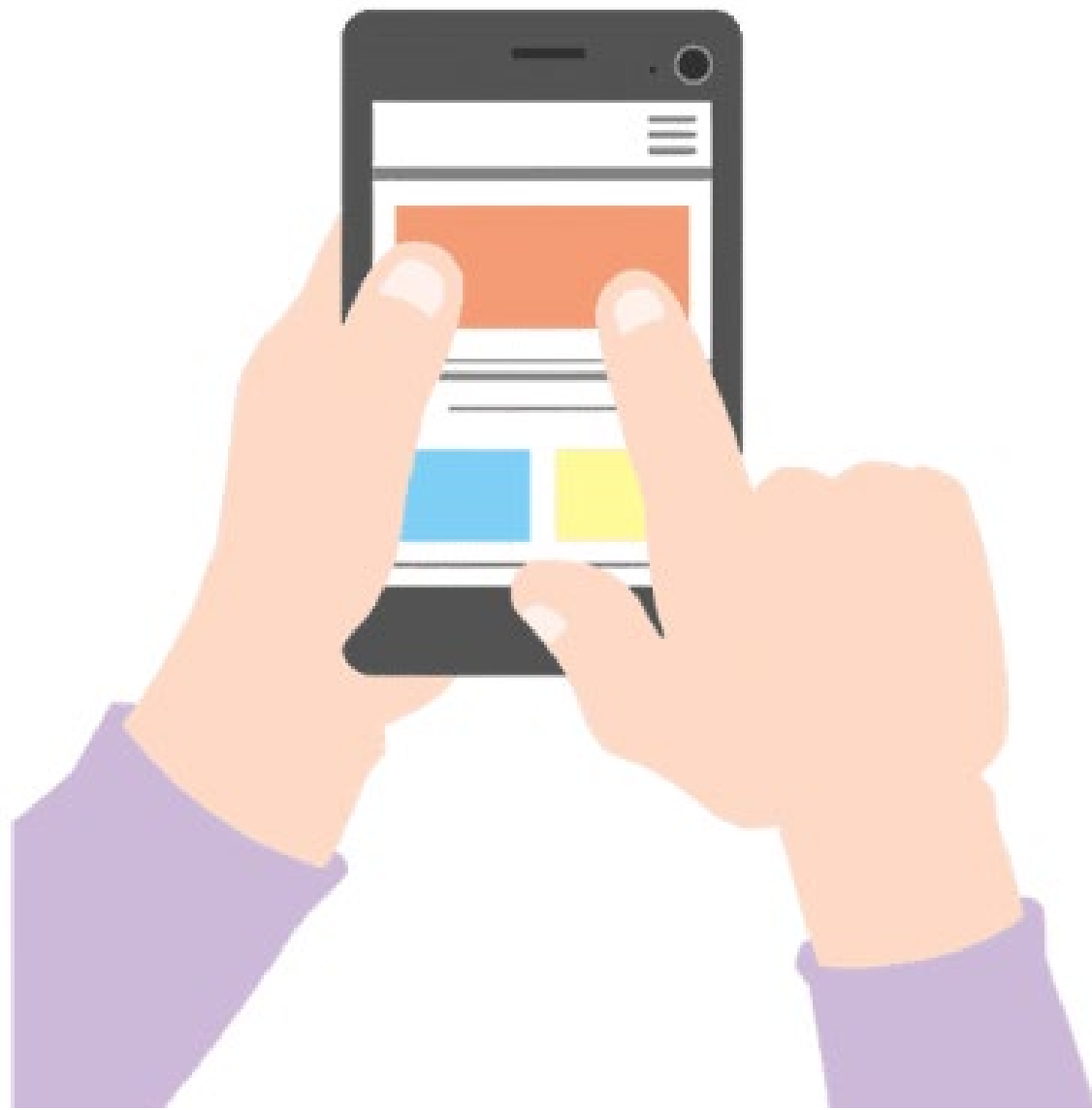
ガクシーアプリにチャットが届くと奨学金サイト

「ガクシー」 (no-reply@gaxi.jp) から学生皆様の

メールアドレス

宛にチャットの受信を知らせるメールが届きます。

見落とさないようご注意ください。



STEP6

スカラネットへ本入力を行う

STEP6 スカラネットへ本入力を行う

クしてください。

● 奨学金の新規申込・進学届の提出

◆ 申込内容の選択

申込種別を選択してください

- 予約採用の申込 …進学前に申し込む（進学先で奨学金を希望する場合）
- 在学採用の申込 …進学後に申し込む（在学している学校で奨学金を希望する場合）
- 進学届の提出 …予約採用の採用候補者に決定済で進学した場合

在学中の学校を選択してください

- 大学等 …大学等（大学・短大・高専・専修専門）に在学している場合
- 大学院 …大学院に在学している場合
- 法科大学院 …法科大学院に在学している場合
- 短期留学 …国内の学校に在学中に短期留学をする場合

申込画面へ

下書きフォームに記載した内容をスカラネットへ本入力する

ガクシーアプリを開き、

- チェック完了後にチャットで受け取ったIDとパスワード
- チェックを受けた下書きフォームの画面

を確認しながらスカラネットへ入力を行ってください。

スカラネット入力後、入力内容確認のためガクシーから

チャットが届く場合があります。スカラネットへの入力が終了

した後もガクシーからの連絡を確認するようにしてください。

チャットが届いたら速やかに確認・対応してください。

※11月下旬ごろまでチャットが届く可能性があります。